



LES FRANÇAIS ET LES CANTINES SCOLAIRES

Une étude Elabe pour Sodexo

—

ELABE

LA MÉTHODOLOGIE

—

Fiche technique

➤ Interrogation des publics suivants :

- **1.002 Français, selon un échantillon représentatif de la population française** âgée de 18 ans et plus
- **770 parents d'enfants scolarisés déjeunant à la cantine interrogés au total** - grâce à un sur-échantillon de 500 parents

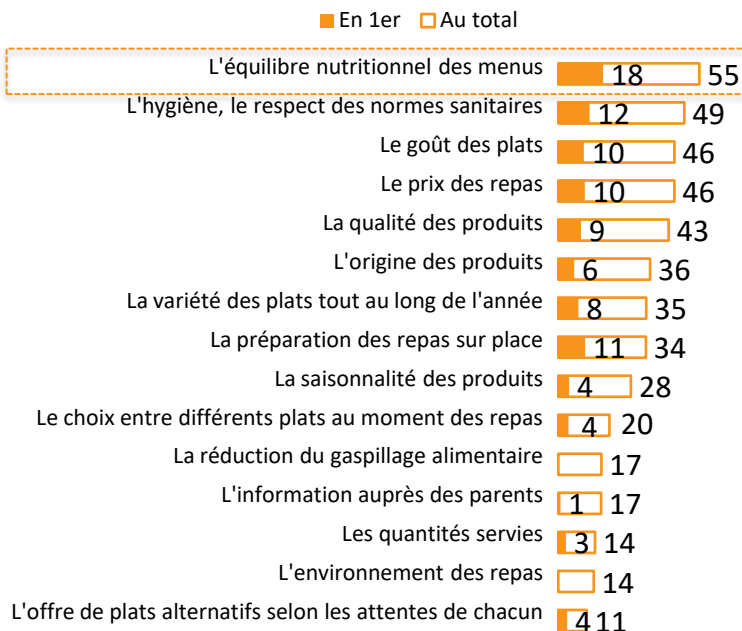
➤ La représentativité de l'échantillon a été assurée selon la **méthode des quotas** appliquée aux variables suivantes : sexe, âge, catégorie socioprofessionnelle de l'interviewé, catégorie d'agglomération et région de résidence

➤ Interrogation par Internet du **24 au 29 juin 2021**

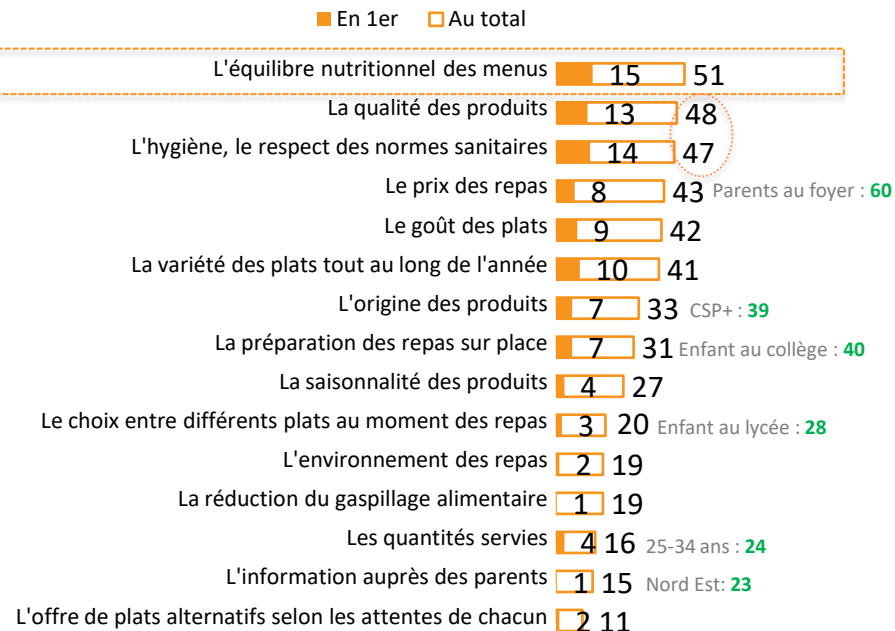
L'attention forte portée à l'équilibre nutritionnel et à la qualité alimentaire, ainsi qu'à l'hygiène. Le prix apparaît comme un critère important, mais un peu plus en retrait.

> Question : Concernant la cantine que fréquentent vos enfants, quels sont les aspects les plus importants pour vous ?

En % de L'ENSEMBLE DES FRANCAIS



En % des PARENTS D'ENFANTS MANGEANT A LA CANTINE

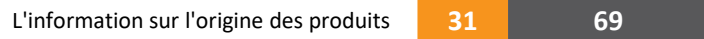
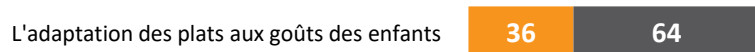
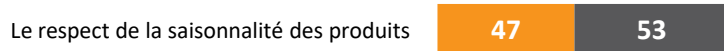
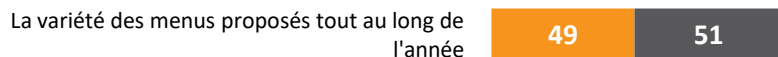
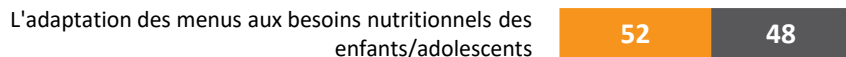
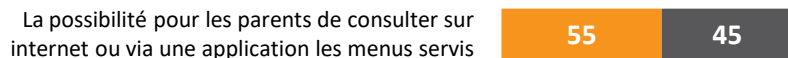


Des efforts reconnus sur l'information concernant les menus, et leur adaptation aux besoins nutritionnels des enfants. A contrario, une amélioration attendue sur l'information concernant l'origine des produits ou une meilleure prise en compte du goût des enfants

- Question : En tant que parent d'un enfant scolarisé, pour chacun des aspects suivants concernant les menus proposés, diriez-vous que les cantines en font aujourd'hui assez ou qu'elles doivent encore s'améliorer ?

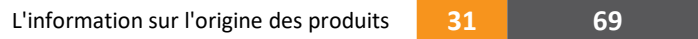
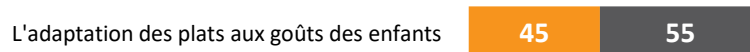
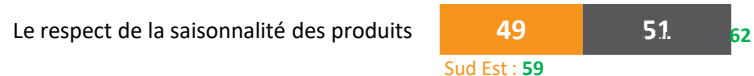
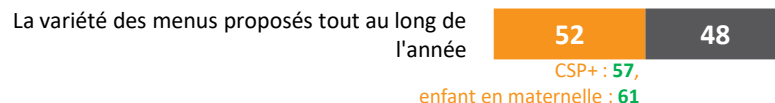
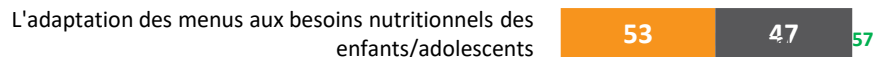
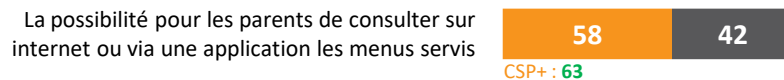
En % de L'ENSEMBLE DES FRANCAIS

■ Les cantines scolaires en font assez ■ Les cantines scolaires doivent s'améliorer



En % des PARENTS D'ENFANTS MANGEANT A LA CANTINE

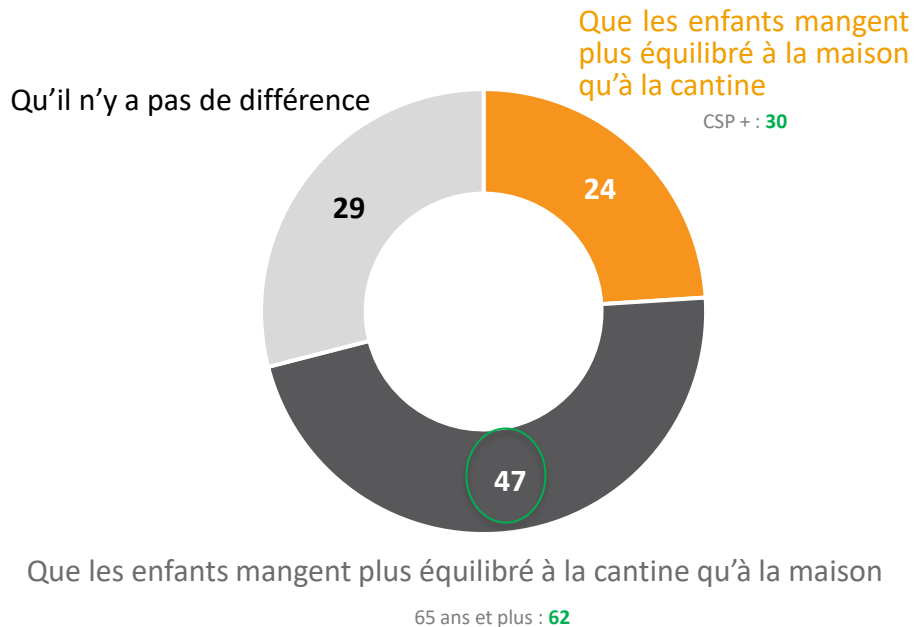
■ Les cantines scolaires en font assez ■ Les cantines scolaires doivent s'améliorer



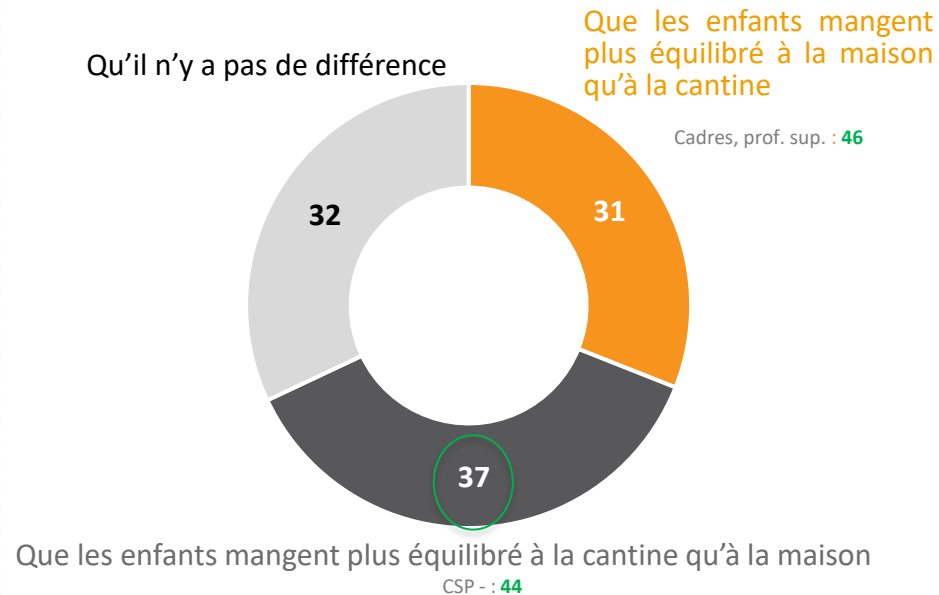
Une part élevée des Français et des parents considérant que les enfants mangent de manière plus équilibrée à la cantine qu'à la maison, ou que les deux s'équivalent

> Question : S'agissant de l'équilibre des repas des enfants, diriez-vous...

En % de L'ENSEMBLE DES FRANÇAIS



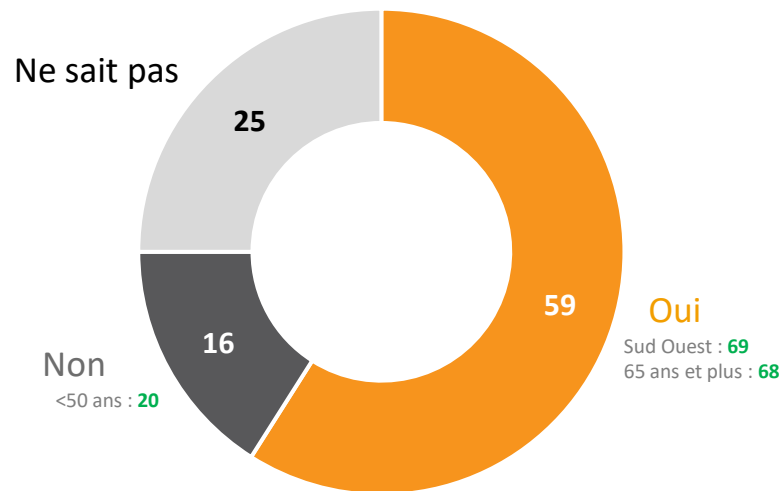
En % des PARENTS D'ENFANTS MANGEANT A LA CANTINE



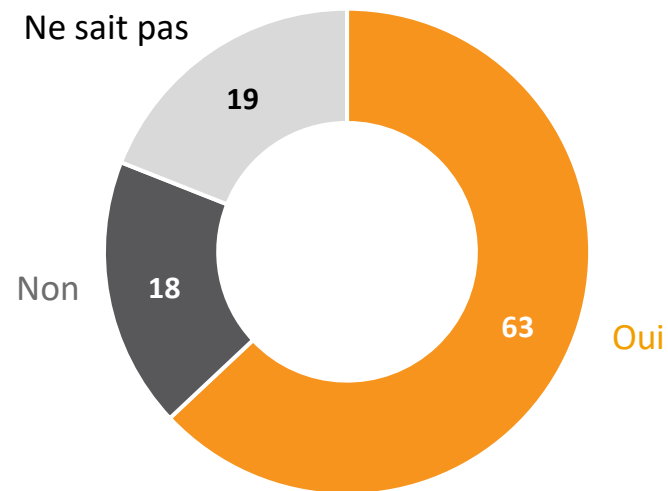
La perception prédominante d'une amélioration de la qualité des repas dans les cantines scolaires depuis les dix dernières années

➤ Question : Selon vous, la qualité des repas servis dans les cantines scolaires s'est-elle améliorée ces dix dernières années ?

En % de L'ENSEMBLE DES FRANCAIS



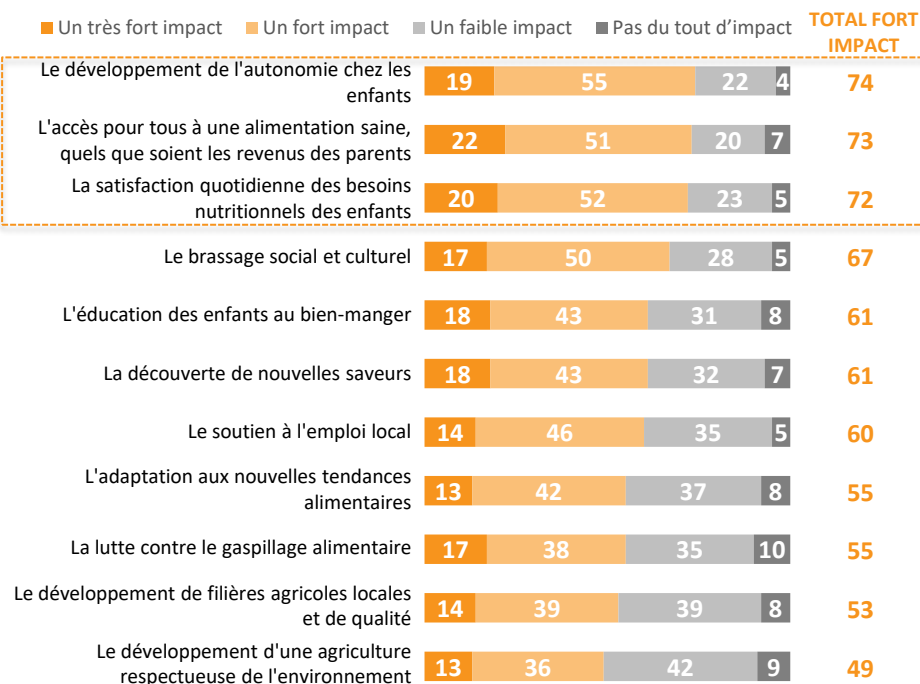
En % des PARENTS D'ENFANTS MANGEANT A LA CANTINE



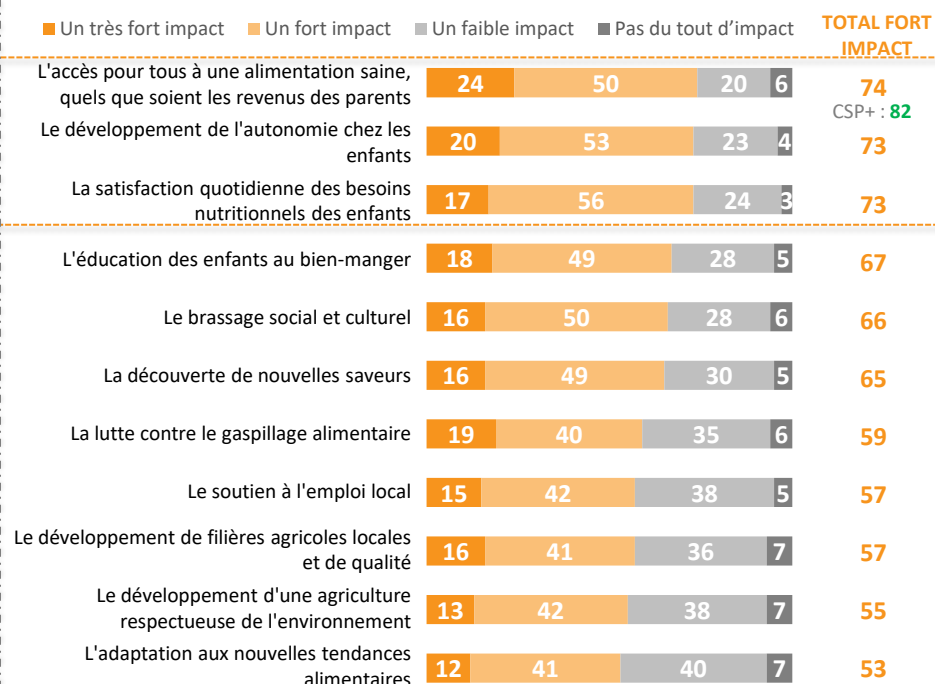
Au-delà de la contribution à l'équilibre nutritionnel, la cantine est perçue comme jouant un rôle éducatif et social majeur

➤ Question : Sur chacun des sujets suivants, diriez-vous que la restauration scolaire à aujourd'hui... ?

En % de L'ENSEMBLE DES FRANÇAIS



En % des PARENTS D'ENFANTS MANGEANT A LA CANTINE



CSP+ : 82

Des initiatives du secteur de la restauration collective bien identifiées par les Français et les parents, les partenariats avec les producteurs locaux étant les plus connus

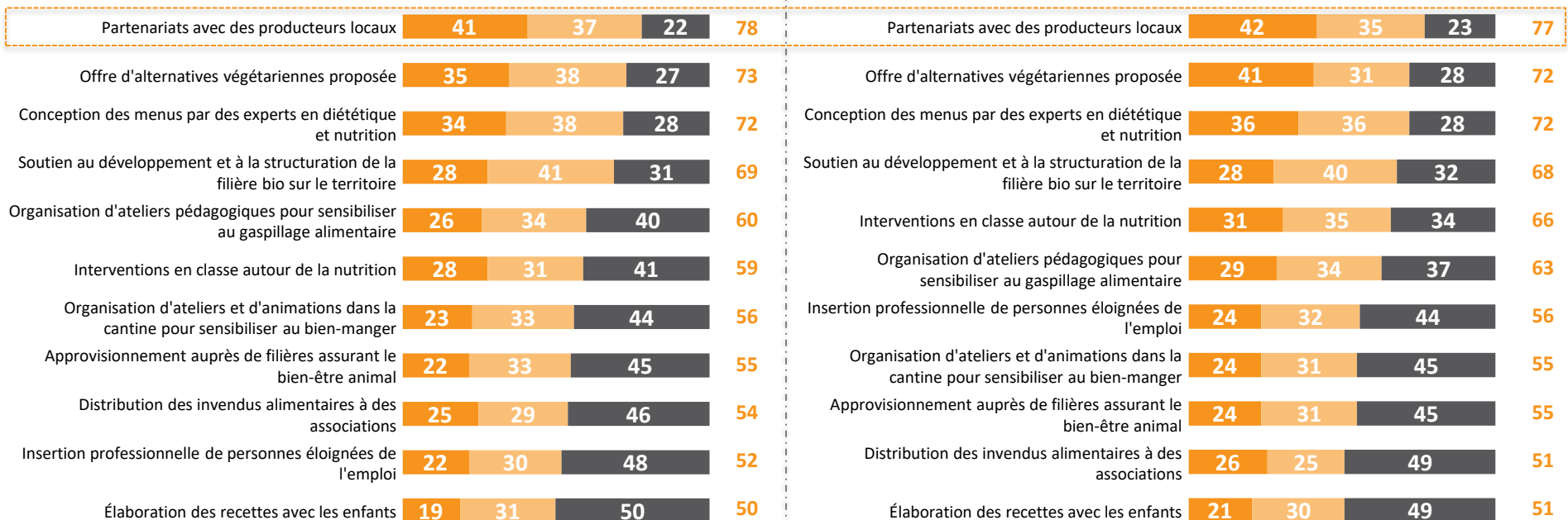
➤ Question : Avez-vous entendu parler des initiatives suivantes actuellement mises en place dans certaines cantines scolaires ?

En % de L'ENSEMBLE DES FRANÇAIS

TOTAL ENTENDU PARLER

En % des PARENTS D'ENFANTS MANGEANT A LA CANTINE

TOTAL ENTENDU PARLER

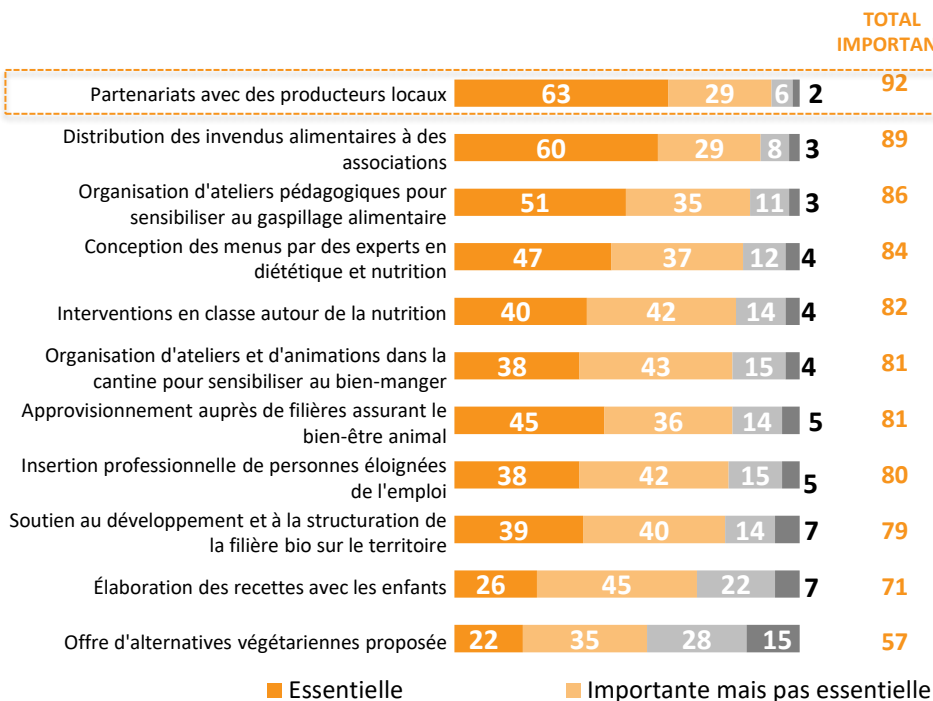


■ J'en ai entendu parler et je vois très bien de quoi il s'agit ■ J'en ai entendu parler mais je ne sais pas précisément ce qui est fait ■ Je n'en ai pas du tout entendu parler

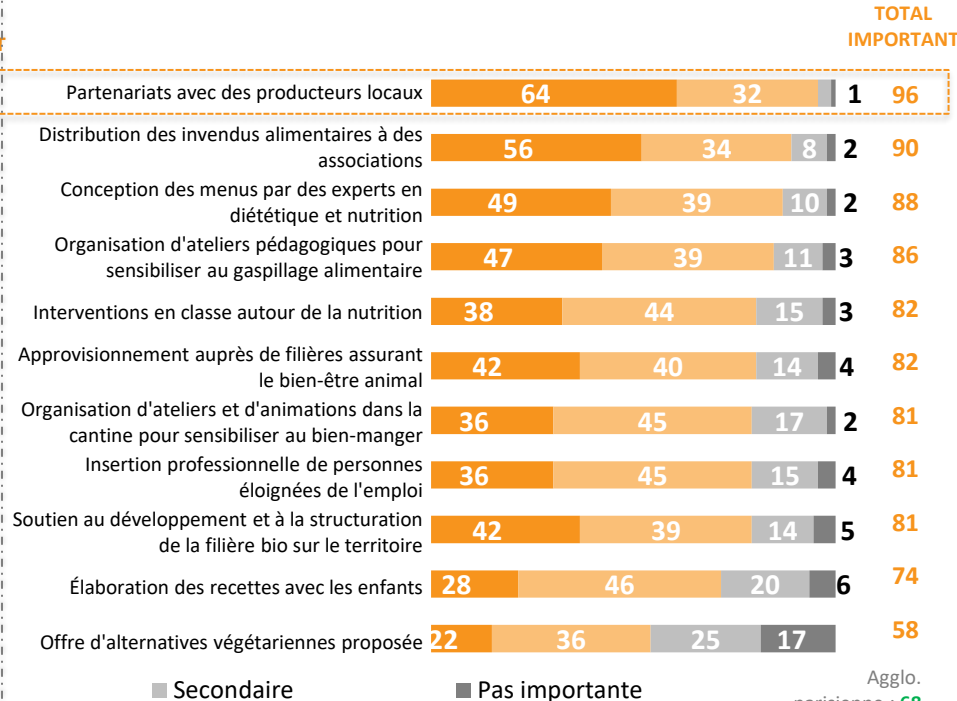
Des initiatives en phase avec les attentes des Français et des parents, en particulier les partenariats avec les producteurs locaux, les initiatives de repartage des invendus alimentaires, ou les démarches pédagogiques

➤ Question : Et toujours concernant ces initiatives actuellement mises en place dans certaines cantines scolaires, pour chacune d'entre elles, jugez-vous qu'elles sont...

En % de L'ENSEMBLE DES FRANÇAIS



En % des PARENTS D'ENFANTS MANGEANT A LA CANTINE

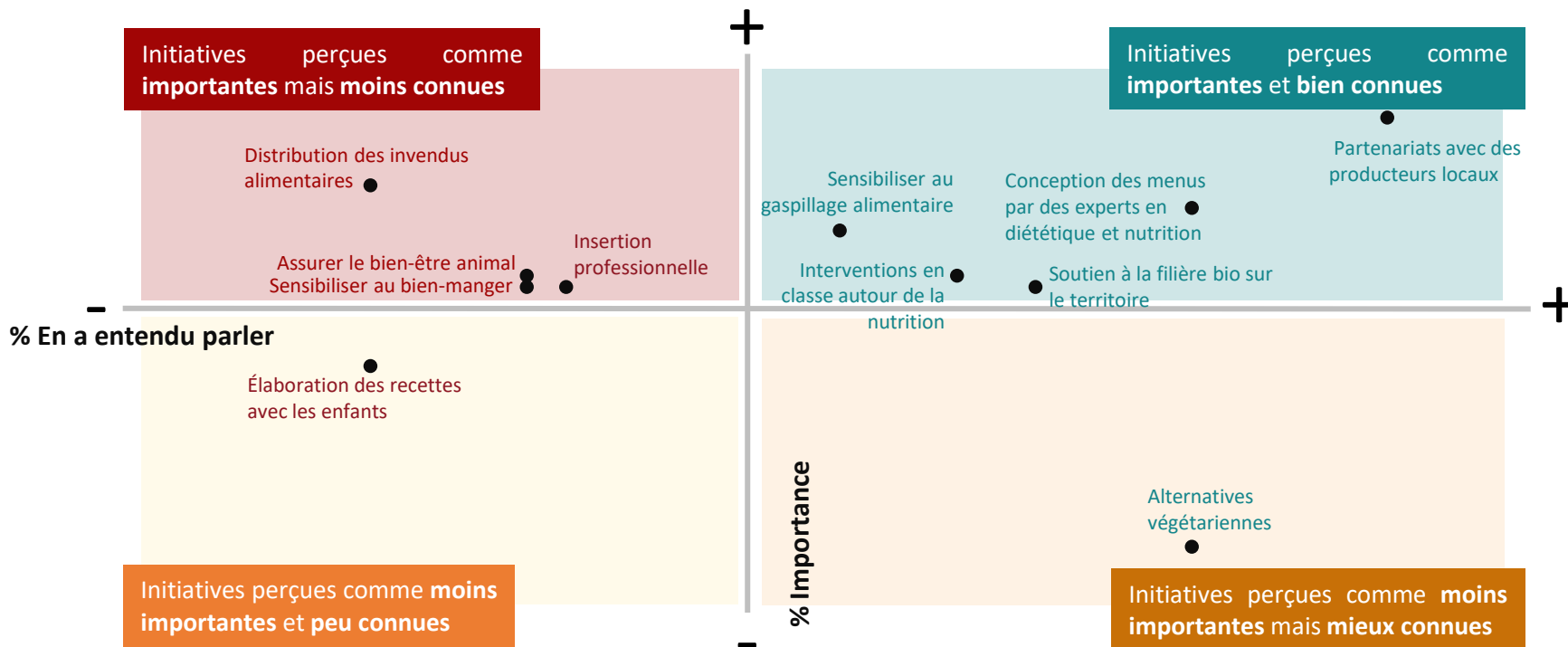


Agglo.
parisienne : 68

Certaines initiatives importantes aux yeux des parents sont à ce jour moins connues d'eux, notamment les initiatives sur les invendus alimentaires

> Question : Et toujours concernant ces initiatives actuellement mises en place dans certaines cantines scolaires, pour chacune d'entre elles, jugez-vous qu'elles sont...

En % des PARENTS D'ENFANTS MANGEANT A LA CANTINE

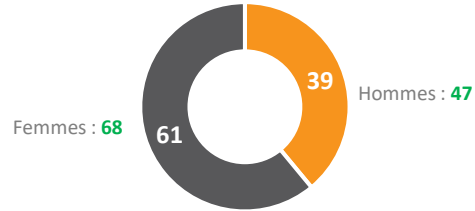


Un intérêt prononcé des parents pour les nouvelles technologies visant à lutter contre le gaspillage alimentaire, la valorisation des traditions culinaires régionales, et l'intervention d'experts en nutrition pour la conception des menus

> Question : Pour chacun des couples de propositions suivants, veuillez choisir la phrase qui correspond le mieux à ce que vous pensez.

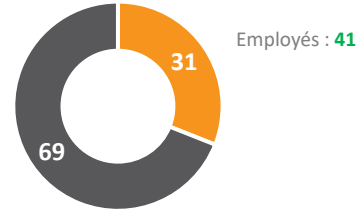
En % des PARENTS D'ENFANTS MANGEANT A LA CANTINE

Pour lutter **contre le gaspillage alimentaire**, il faut surtout utiliser **les possibilités offertes par les dernières technologies** (choix de menu la veille via une application, mise à disposition des repas invendus sur des applications dédiées...)



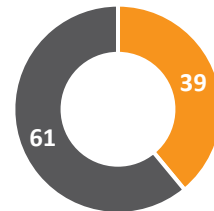
Pour lutter **contre le gaspillage alimentaire**, il faut plutôt privilégier un menu plus simple, avec moins de composants, par exemple soit une entrée, soit un dessert mais pas les deux

La cantine scolaire doit être avant tout **un lieu de valorisation des produits et traditions culinaires des régions françaises**



La cantine scolaire doit être avant tout **un lieu de découvertes des cuisines du monde**

La conception des menus servis au sein des cantines scolaires doit être assurée avant tout **par des experts en nutrition**



La conception des menus servis au sein des cantines scolaire doit avant tout se faire **de façon collaborative en incluant les enfants et leurs parents**

Contacts presse

Agence Le soleil se lève

Eugénie DELASSUS

presse@lesoleilseleve.fr

Tél : 06 81 41 05 36

Sodexo France

Marie-Cécile LEPRAT

marie-cecile.leprat@sodexo.com

Tél : 06 07 96 51 74

Sodexo France

Sophie TOUCHOT

sophie.touchot@sodexo.com

Tél : 07 77 98 25 58